
Station	COMPOST MIXTE FERTISERE
Maître d'ouvrage	FERTISERE
Exploitant	FERTISERE
Commune d'implantation	VILLARD BONNOT
Type de station	compost mixte

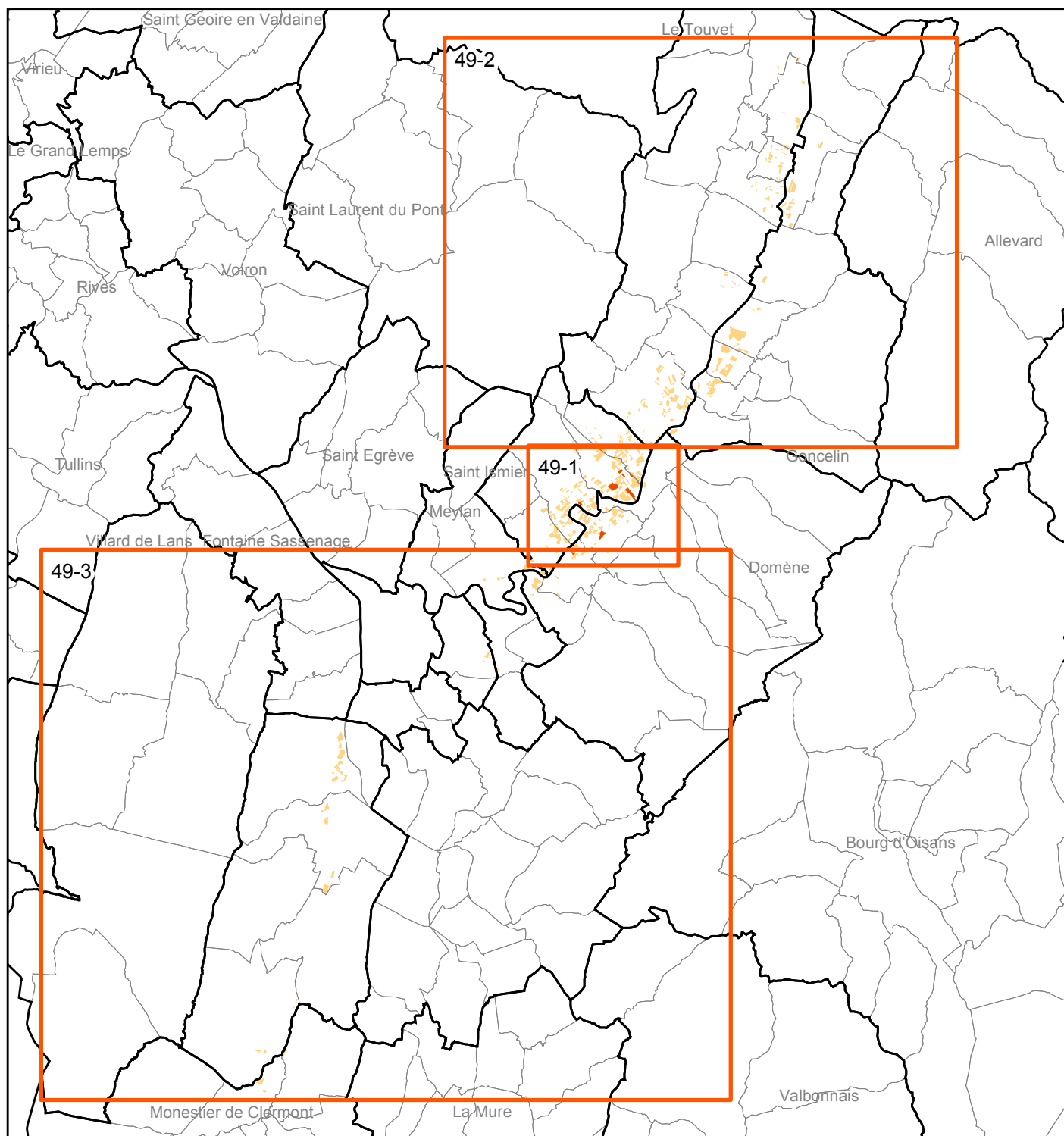
EPANDAGES 2006 :

Prestataire	Agrodéveloppement	
Nombre d'agriculteurs utilisateurs	4	
Surface d'épandage	41,0	ha
Quantité épandue en tonnes brutes	608	t
% de matière sèche	53,3	%
Quantité épandue en tonnes de matière sèche	328	t MS
 Dose moyenne en tonnes de matière sèche /ha	8,0	t MS/ha
Dose moyenne d'azote apportée par les boues	184	kg N/ha
Dose moyenne de CaO apportée par les boues	740	kg CaO/ha
% épandu hors période directive nitrates		%
 Nombre d'analyses de boues : valeur agronomique	3	
Nombre d'analyses de boues : ETM	3	
Nombre d'analyses de boues : CTO	3	
 Nombre de parcelles avec boues en 2006 non cartographiées		
Observations :		
Communes ayant reçu des boues :		

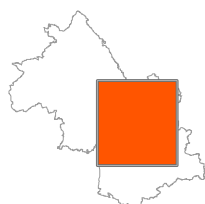
SAINT ISMIER
 SAINT NAZAIRE LES EYMES
 DOMENE
 LE VERSOUD





Type de boues : compost mixte

Carte N° 49



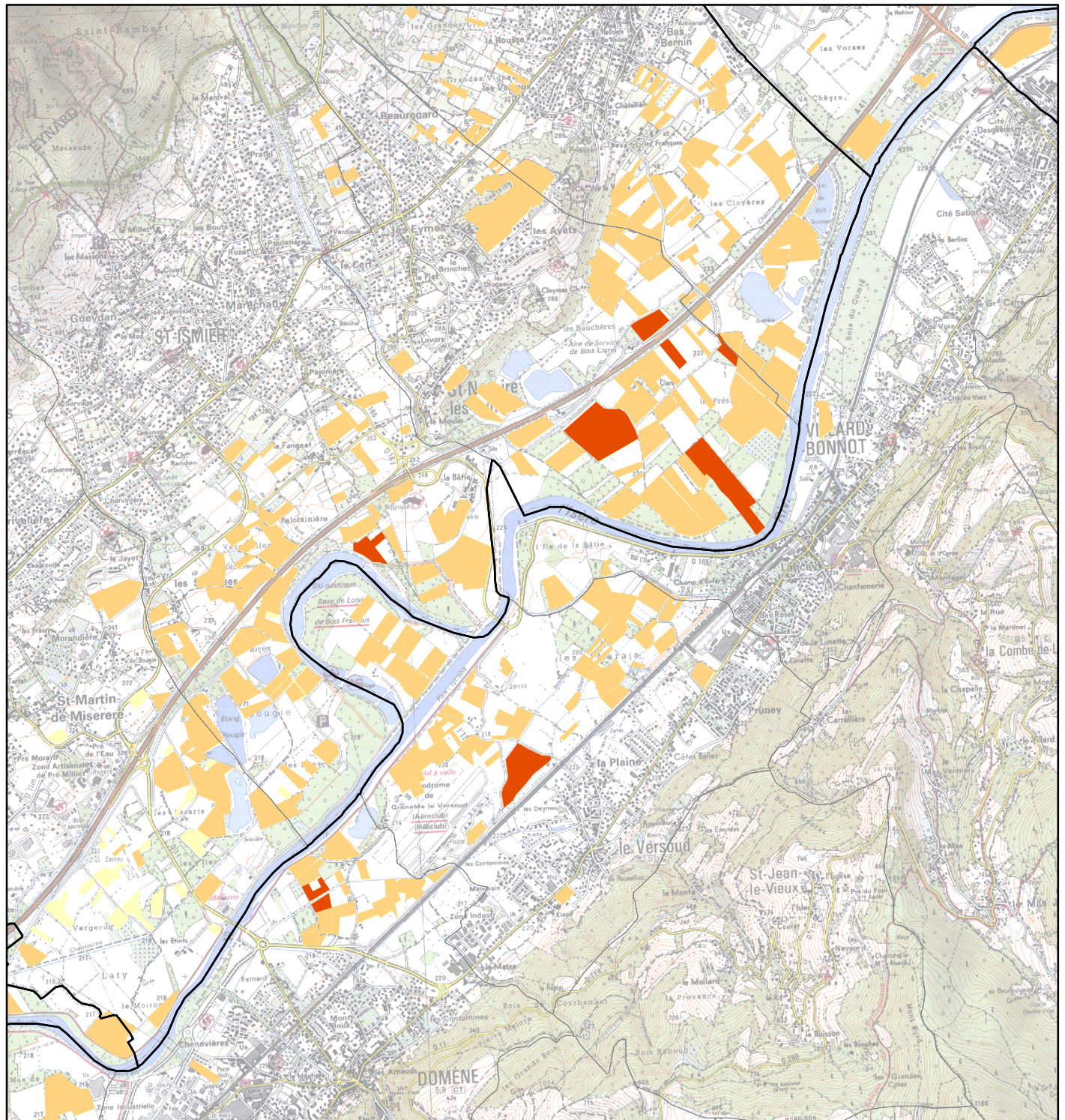
1:285 000



-  Parcelles épandues par la station l'année en cours
-  Parcelles épandues par la station les années précédentes
-  Parcelles ayant reçu des épandages d'autres stations
-  Station d'épuration (données CGI)





Type de boues : compost mixte

Carte N° 49-1



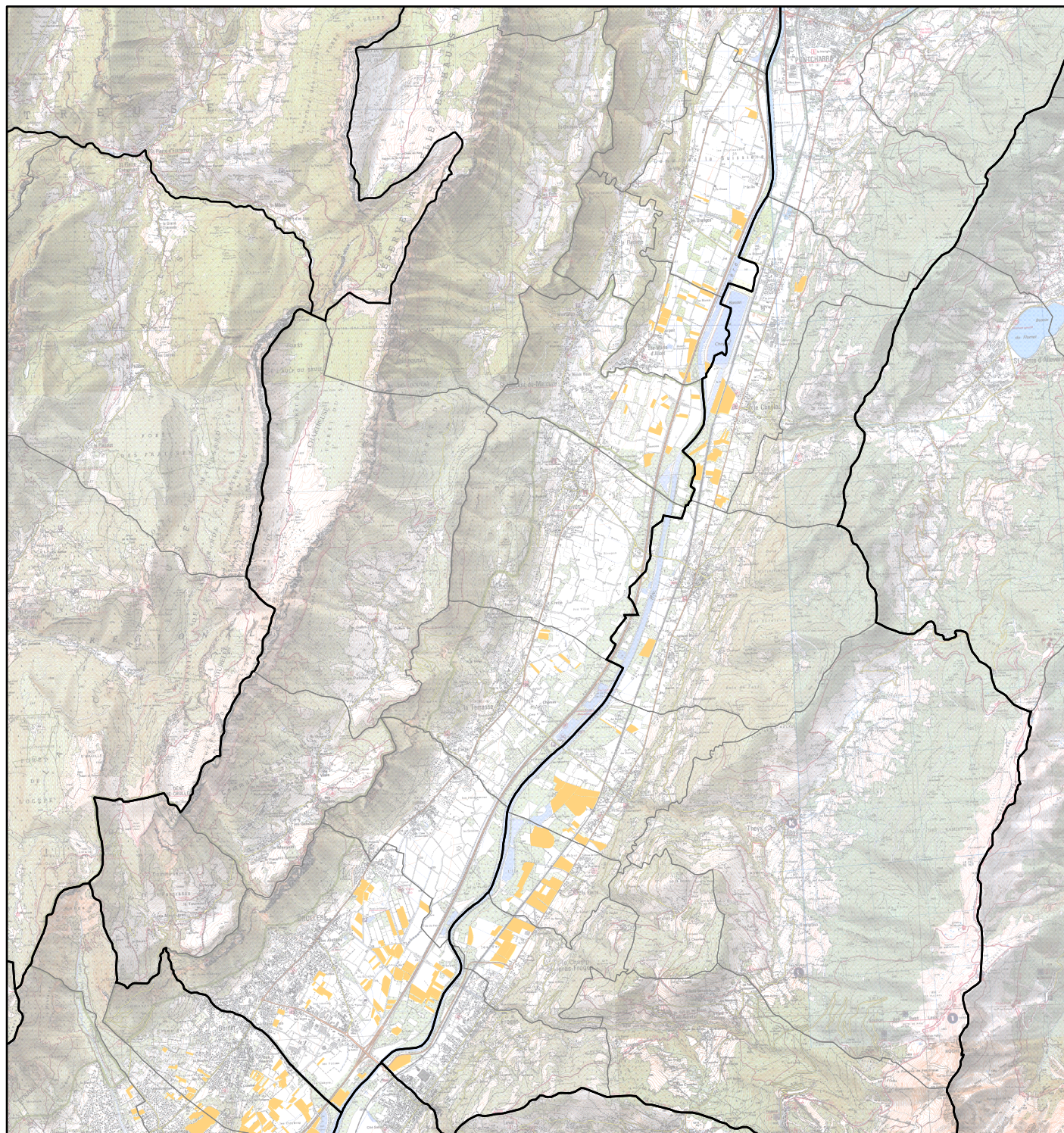
1:40 000



-  Parcelles épandues par la station l'année en cours
-  Parcelles épandues par la station les années précédentes
-  Parcelles ayant reçu des épandages d'autres stations
-  Station d'épuration (données CGI)





Type de boues : compost mixte

Carte N° 49-2



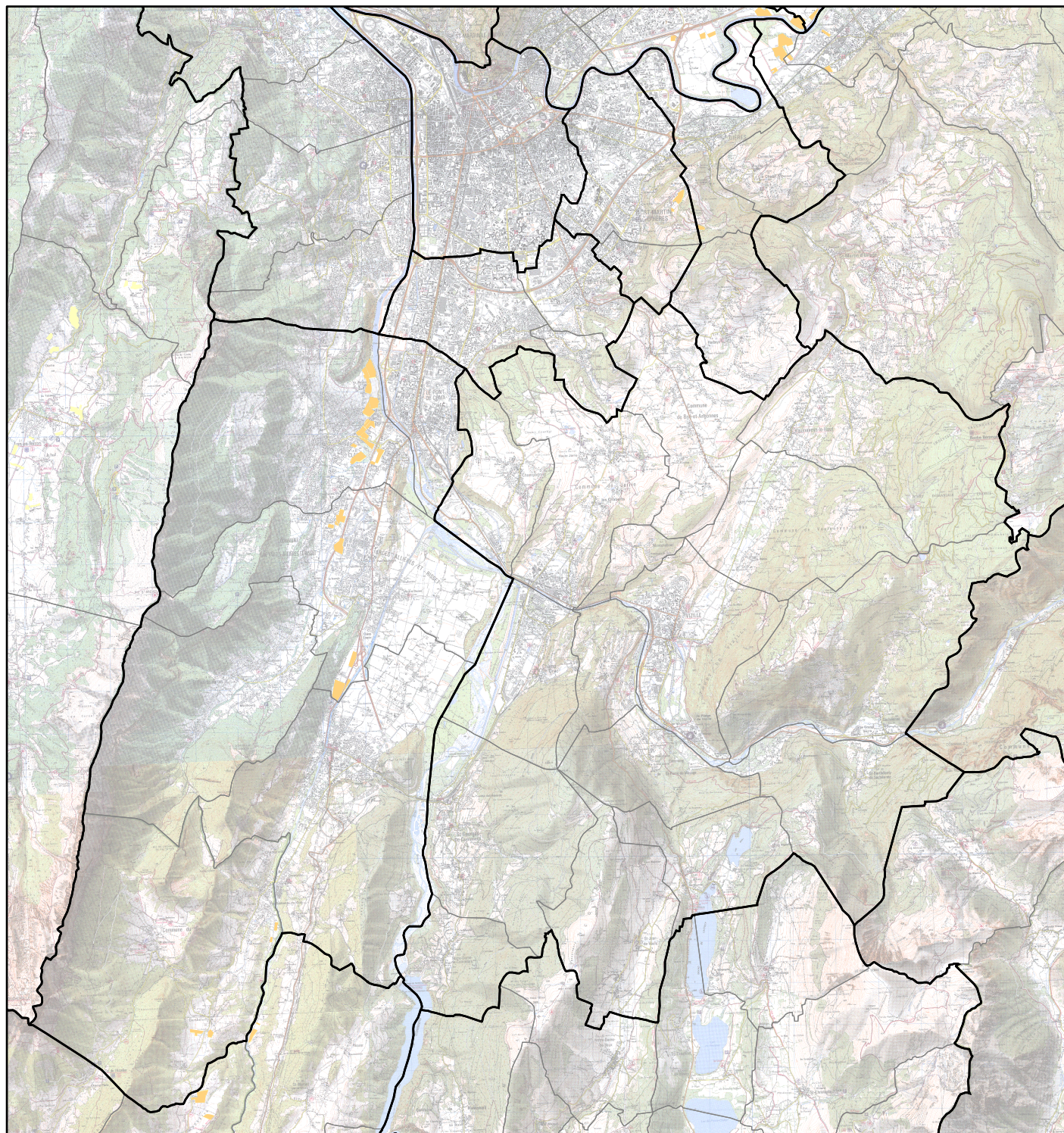
1:105 000



-  Parcelles épandues par la station l'année en cours
-  Parcelles épandues par la station les années précédentes
-  Parcelles ayant reçu des épandages d'autres stations
-  Station d'épuration (données CGI)





Type de boues : compost mixte

Carte N° 49-3



1:135 000



-  Parcelles épandues par la station l'année en cours
-  Parcelles épandues par la station les années précédentes
-  Parcelles ayant reçu des épandages d'autres stations
-  Station d'épuration (données CGI)